

# Transfer-Control

## Horizontal and Vertical Bone Replacing System

Transfer-Control ermöglicht ein passgenaues und genormtes Vorgehen bei der Transplantation von Knochenzylindern zur horizontalen und vertikalen Knochenaugmentation. Die verschiedenen Fräswerkzeuge sind in fünf Durchmessern verfügbar und dabei perfekt aufeinander abgestimmt, sodass die Außendurchmesser der Lagerfräser sowie die Größe der Radfräser den Innendurchmessern der Trepane entsprechen. Hierdurch kann bereits beim Einsetzen des Knochenzylinders eine Klemmpassung erzielt werden, die mit separat erhältlichen Fixationsschrauben (Screw System TX, Art.-No. BTX00 / Screw System TX Professional, Art.-No. BTXPR) verstärkt werden kann. Die passgenau transplantierten Knochenzylinder ergeben durch die schnellere Vitalisierung und Einheilung bereits nach 3-4 Monaten ein transplantationsfähiges Knochenlager.

Transfer-Control eignet sich für die Gewinnung von Knochenzylindern der Durchmesser 4,0 mm, 5,0 mm, 6,0 mm, 7,0 mm und 8,0 mm.

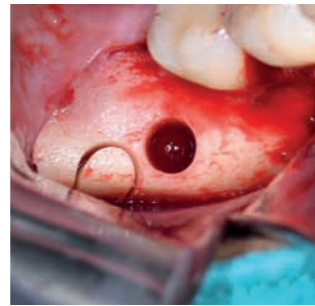
Transfer-Control permits precise and standardized transplantation of bone cylinders for horizontal and vertical bone augmentation. The instruments are available in five diameters. They are perfectly adapted to each other so that the outer diameter of the ablative bur and the size of the wheel cutter correlates with the inner diameter of the trephine. So a press fit can be produced between the cylindrical bone and the prepared recipient site. The press fit can then be strengthened with a fixation screw, which is separately available (Screw System TX, Art.-No. BTX00 / Screw System TX Professional, Art.-No. BTXPR). Such precise fitting of bone cylinders lead to accelerated bone revitalization and wound healing. So a transplantable bone site is reached after only 3-4 months.

Transfer-Control is suitable for the extraction of bone cylinders with diameters of 4.0 mm, 5.0 mm, 6.0 mm 7.0 mm and 8.0 mm.



Anwendungsvideo  
Application Video

Art.-No. CTR00



© Dr. Suphachai Suphongsul DDS

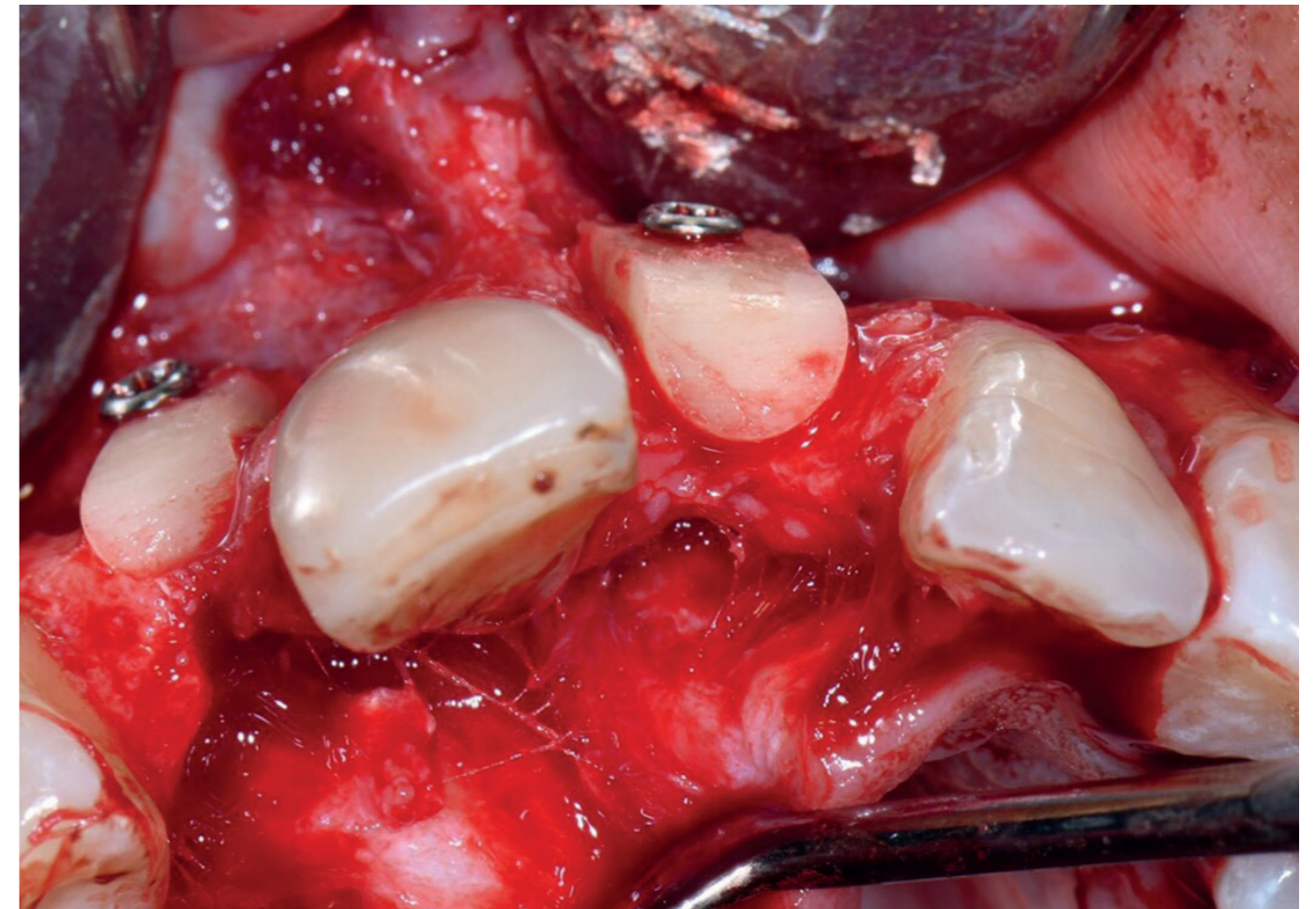


Fig.	Diamantierete Sägen Diamond coated saws		Trepane Trepines				
	231DC*	231DC*	T229L	T229L	T229L	T229L	T229L
Shank <sup>1</sup>	204	204	205	205	205	205	205
Size <sup>2</sup>	070	100	040	050	060	070	080
Length mm	0.3	0.3	14.0	14.0	14.0	14.0	14.0
	-	-	4.0	5.0	6.0	7.0	8.0
	7.0	10.0	5.0	6.0	7.0	8.0	9.0

<sup>1</sup> 204=RA, 205=RA L    <sup>2</sup> Largest working part diameter in 1/10 mm

Innendurchmesser Internal diameter    Außendurchmesser External diameter

\* Bei Wiederverwendung von Einmalprodukten kann ein Infektionsrisiko nicht ausgeschlossen werden und eine risikofreie Funktionssicherheit nicht gewährleistet werden. With the reuse of disposable products, the risk of infection cannot be excluded and a risk-free functional safety cannot be guaranteed.

Fig.	Lagerfräser Ablative burs					Radfräser Wheel cutters				
	TC21X	TC21X	TC21X	TC21X	TC21X	TC084	TC084	TC084	TC084	TC084
Shank <sup>1</sup>	205	205	205	205	205	204	204	204	204	204
Size <sup>2</sup>	040	050	060	070	080	004	005	006	007	008
Length mm	14.0	14.0	14.0	14.0	14.0	4.0	5.0	6.0	7.0	8.0
	-	-	-	-	-	-	-	-	-	-
	4.0	5.0	6.0	7.0	8.0	10.0	10.0	10.0	10.0	10.0

<sup>1</sup> 204=RA, 205=RA L    <sup>2</sup> Largest working part diameter in 1/10 mm

Innendurchmesser Internal diameter    Außendurchmesser External diameter