

**ROOT EXTRACTION**

## BBEBA Benex®-Control Basic

Root Extraction System | developed with Dr. Syfrig



Anwendungsvideo  
Application Video  
Video de Aplicación

Benex®-Control eignet sich hervorragend zum kontrollierten und sicheren Extrahieren von Zahnwurzeln und Zahnwurzelfragmenten. Durch die innovative Konstruktion des Extraktors lässt sich die Wurzel ohne Beschädigung von Knochen und Weichgewebe entfernen. Benex®-Control Basic ist ein Einstiegssystem mit reduziertem Instrumentarium.

Benex®-Control is ideally suited for controlled and safe extraction of tooth roots and tooth root fragments. The innovative design of the extractor allows the root to be removed without damaging bone and soft tissue. Benex®-Control Basic is an entry level system with a reduced set of instruments.

Benex®-Control es perfecto para la extracción controlada y segura de raíces dentales y fragmentos radiculares. Gracias al innovador diseño del extractor es posible extraer la raíz sin dañar el hueso ni los tejidos blandos. Benex®-Control Basic es un sistema inicial con un surtido reducido de instrumental.

## BBEPR Benex®-Control Professional

Root Extraction System | developed with Dr. Syfrig



Anwendungsvideo  
Application Video  
Video de Aplicación

Benex®-Control eignet sich hervorragend zum kontrollierten und sicheren Extrahieren von Zahnwurzeln und Zahnwurzelfragmenten. Durch die innovative Konstruktion des Extraktors lässt sich die Wurzel ohne Beschädigung von Knochen und Weichgewebe entfernen. Benex®-Control Professional enthält ein umfassendes Instrumentarium für die kontrollierte und sichere Wurzelextraktion.

Benex®-Control is ideally suited for controlled and safe extraction of tooth roots and tooth root fragments. The innovative design of the extractor allows the root to be removed without damaging bone and soft tissue. Benex®-Control Professional includes an extensive set of instruments for controlled and safe root extraction.

Benex®-Control es perfecto para la extracción controlada y segura de raíces dentales y fragmentos radiculares. Gracias al innovador diseño del extractor es posible extraer la raíz sin dañar el hueso ni los tejidos blandos. Benex®-Control Professional contiene el instrumental completo para la extracción controlada y segura de las raíces.

	Fig.	Shank <sup>1</sup>	Ref.-No.	Size	Pieces/Kit
	<b>A2001</b>	RA L	330 205 424 364	013	1
			Fig.		Pieces/Kit
			<b>BE 001 230 060</b>		1
			<b>BE 001 230 055</b>		1
 illustrated 1:3			<b>BE 001 230 010</b>		1
 illustrated 1:2			<b>BE 001 230 090</b>		1
 illustrated 1:2			<b>BE 001 230 020</b>		2

<sup>1</sup>205=RA L

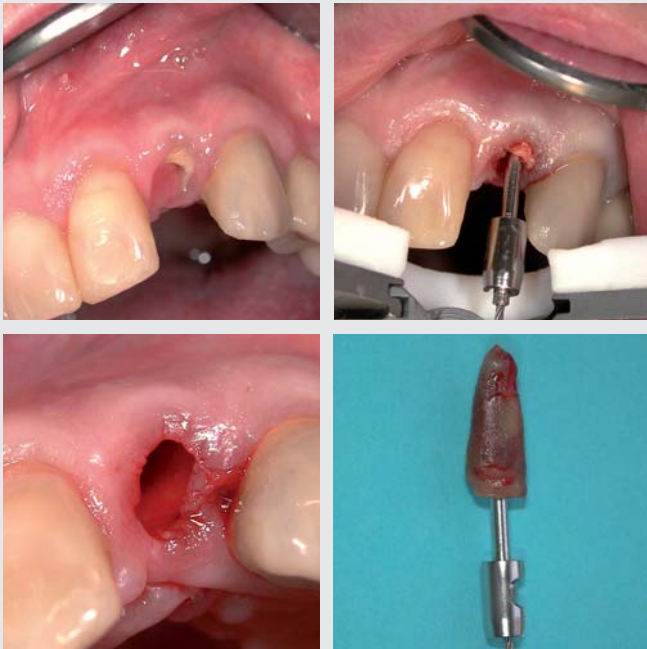
	Fig.	Pieces/Kit
	<b>BE 001 230 060</b>	1
	<b>BE 001 230 070</b>	1
	<b>BE 001 230 080</b>	1
	<b>BE 001 230 085</b>	1
	<b>BE 001 230 030</b>	1
	<b>BE 001 230 035</b>	1
	<b>BE 001 23S K60</b>	1
	<b>BE 001 230 045</b>	1
	<b>BE 001 230 055</b>	1
 illustrated 1:3	<b>BE 001 230 010</b>	1
 illustrated 1:2	<b>BE 001 230 090</b>	1
 illustrated 1:2	<b>BE 001 230 020</b>	2

**Optional erhältlich | Optionally available | Opción disponible:**

Teflon® Auflagerungsplatte (abgeschrägt)<sup>2</sup> | Teflon® coated bite plate (beveled)<sup>2</sup> | Placa de mordida revestida con Teflon® (biselada)<sup>2</sup>

	links left izquierda	Fig.: <b>BE 001 230 017</b>
	rechts right derecha	Fig.: <b>BE 001 230 018</b>

<sup>2</sup>Teflon® is a registered trademark of DuPont, USA



© Dr. Benno Syfrig

	Fig.	Shank <sup>1</sup>	Ref.-No.	Size	Pieces/Kit
	<b>A2001</b>	RA L	330 <b>205</b> 424 364	013	1
	<b>B2001</b>	RA L	330 <b>205</b> 424 364	016	1
	<b>HM31C</b>	RA	500 <b>204</b> 139 015	012	2
	<b>HM33C</b>	FG	500 <b>314</b> 194 015	012	2
	<b>HM33IL</b>	FG XL	500 <b>316</b> 415 007	010	1
	<b>HM34IL</b>	FG XXL	500 <b>317</b> 415 007	012	1
	<b>859L</b>	RA	806 <b>204</b> 167 524	010	1
	<b>859</b>	RA	806 <b>204</b> 166 524	018	1

<sup>1</sup>204=RA, 205=RA L, 314=FG, 316=FG XL, 317=FG XXL

**Optional erhältlich | Optionally available | Opción disponible:**  
 Teflon® Auflagerungsplatte (abgeschragt)<sup>2</sup> | Teflon® coated bite plate (beveled)<sup>2</sup> | Placa de mordida revestida con Teflon® (biselada)<sup>2</sup>

	links left izquierda	Fig.: <b>BE 001 230 017</b>
	rechts right derecha	Fig.: <b>BE 001 230 018</b>

<sup>2</sup>Teflon® is a registered trademark of DuPont, USA