

FURTHER BONE MANAGEMENT® SYSTEMS

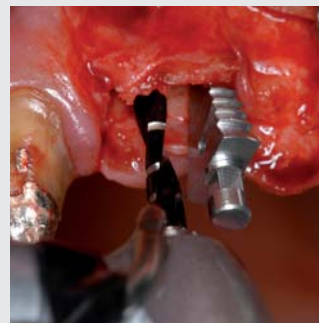
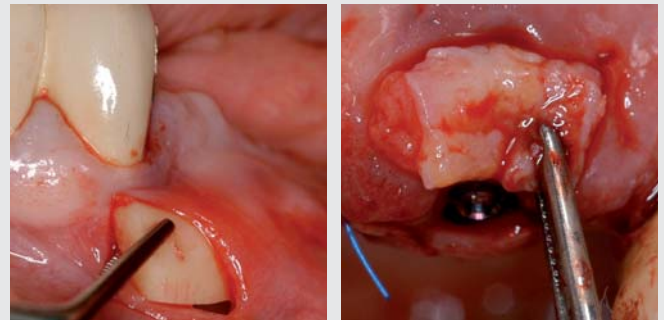
BT100 Tissue-Control



Tissue-Control bietet Anwendungen für moderne Techniken im Bereich des Hart- und Weichgewebmanagements. Die Konstruktion der Handinstrumente eignet sich hervorragend für die Tunnel- oder Envelopetechnik sowie für die Knochenverbreiterung mittels modifizierter Extensionsplastik.

Tissue-Control offers applications for modern techniques in hard and soft tissue management. The design of the hand-held instruments is outstandingly well suited for the tunnel or envelope techniques, as well as for bone spreading using a modified extension graft.

Tissue-Control ofrece aplicaciones para las técnicas avanzadas en el manejo de los tejidos duros y blandos. El diseño de los instrumentos de mano es perfecto para la técnica de túnel y de sobre, además de para la dilatación ósea mediante la plastia de extensión modificada.



© Dr. Reinhardt

| | Fig. | Shank ¹ | Size | Pieces/Kit |
|--|--------------|--------------------|-------|------------|
| | A1005 | - | 027 | 1 |
| | C1005 | - | 031 | 1 |
| | D1005 | - | 033 | 1 |
| | E1005 | - | 035 | 1 |
| | F1005 | - | 040 | 1 |
| | CA1RB | RA | short | 1 |
| | CA0RB | RA | long | 1 |
| | BMR02 | - | - | 3 |

¹ 204=RA

| | Fig. | Shank ¹ | Ref.-No. | Size | Pieces/Kit |
|--|--------------|--------------------|-----------------|------|------------|
| | 231DC | RA | 806 204 064 504 | 070 | 1 |
| | 231DC | RA | 806 204 064 504 | 130 | 1 |

¹ 204=RA

| | Fig. | Pieces/Kit |
|--|--------------|------------|
| | HI020 | 1 |
| | HI021 | 1 |
| | HI022 | 1 |
| | HI023 | 1 |
| | HI024 | 1 |

illustrated 1:4

| | Fig. | Pieces/Kit |
|--|--------------|------------|
| | BMR01 | 1 |
| | CARA4 | 1 |
| | TLOT1 | 1 |

illustrated 1:2
illustrated 1:2
illustrated 1:3

BTIHI Tissue-Control HI



Tissue-Control HI enthält alle filigranen Handinstrumente für die Tunnel- oder Envelopetechnik im Rahmen des Hart- und Weichgewebsmanagements.

The Tissue-Control HI Set contains all the delicate hand-held instruments for the tunnel and envelope techniques for the purposes of both soft tissue and hard tissue management.

Tissue-Control HI contiene todos los instrumentos de mano delicados para la técnica de túnel y de sobre en el manejo de los tejidos duros y blandos.

BTIWE Tissue-Control WE



Tissue-Control WE ist eine sinnvolle Ergänzung zu den MEISINGER Bone Spreading Systemen bei komplexen Augmentationen. Die keilförmigen Platzhalter erleichtern die Stabilisierung der aufgedehnten Knochenlamellen und bieten darüber hinaus dem Piezo Anwender eine deutliche Hilfestellung.

Tissue-Control WE is a useful addition to the MEISINGER bone spreading systems in complex augmentations. The wedge-shaped placeholders facilitate the stabilization of the stretched bony lamellae and, in addition, offer considerable assistance to the piezo user.

Tissue-Control WE es el complemento perfecto para los sistemas MEISINGER Bone Spreading en los aumentos complejos. Los separadores con forma de cuña simplifican la estabilización de las láminas óseas dilatadas, y ofrecen al usuario de piezo una importante ayuda.

| | Fig. | Pieces/Kit |
|--|--------------|------------|
| | HI020 | 1 |
| | HI021 | 1 |
| | HI022 | 1 |
| | HI023 | 1 |
| | HI024 | 1 |

illustrated 1:4

| | Fig. | Shank ¹ | Ref.-No. | Size | Pieces/Kit |
|--|--------------|--------------------|-----------------|------|------------|
| | 231DC | RA | 806 204 064 504 | 070 | 1 |
| | 231DC | RA | 806 204 064 504 | 130 | 1 |
| | BMR02 | - | - | - | 2 |

¹204=RA

| | Fig. | Pieces/Kit |
|--|--------------|------------|
| | BMR03 | 1 |

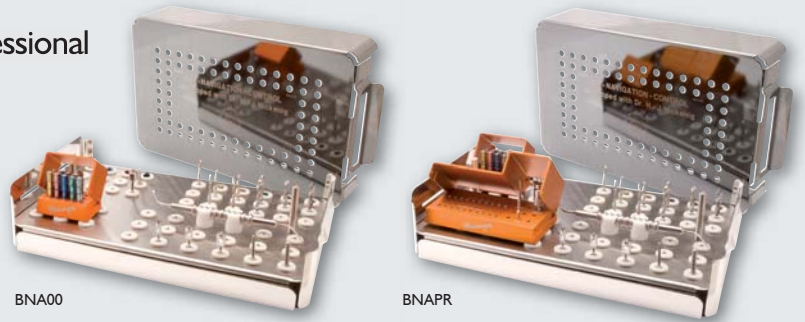
illustrated 1:2

BNA00 3D-Navigation-Control

BNAPR 3D-Navigation-Control Professional



Anwendungsvideo
Application Video
Video de Aplicación



BNA00

BNAPR

3D-Navigation-Control ist ein Führungshülensystem, welches für alle gängigen Implantatsysteme geeignet ist und den Einsatz von Führungsschablonen auch in eingegatter Molarsituation erlaubt. Dieses System beinhaltet neben Schablonenbohrern und einer Erstausrüstung an Hülsen auch zusätzliches Spezialequipment für die Flapless Surgery.

3D-Navigation-Control is a guide sleeve system that is suitable for all commonly used implant systems and permits the use of surgical guide templates even in tight molar situations. Besides template drills and a starter kit of sleeves, the system also includes additional special equipment for flapless surgery.

3D-Navigation-Control es un sistema de casquillos guía indicado para todos los sistemas de implantes habituales, y que permite el uso de plantillas guía incluso en la zona de difícil acceso de los molares. Este sistema incluye, además de las fresas de plantilla y un equipamiento básico de casquillos, un equipamiento especial adicional para la cirugía sin colgajo.

3D-Navigation-Control Professional ist ein Führungshülensystem, welches für alle gängigen Implantatsysteme geeignet ist und den Einsatz von Führungsschablonen auch in eingegatter Molarsituation erlaubt. 3D-Navigation-Control Professional ist die Erweiterung des 3D-Navigation-Control und beinhaltet ein zusätzliches 3D-Fixation Kit für die optionale Fixierung der Führungsschablone.

3D-Navigation-Control Professional is a guide sleeve system that is suitable for all commonly used implant systems and permits the use of surgical guide templates even in tight molar situations. 3D-Navigation-Control Professional is an upgrade of 3D-Navigation-Control and includes an additional 3D-Fixation Kit for optional fixation of the surgical guide template.

3D-Navigation-Control Professional es un sistema de casquillos guía indicado para todos los sistemas de implantes habituales, y que permite el uso de plantillas guía incluso en la zona de difícil acceso de los molares. 3D-Navigation-Control Professional es la ampliación del 3D-Navigation-Control e incluye un 3D-Fixation Kit adicional para la fijación perfecta de la plantilla guía.

| | Fig. | Shank ¹ | Ref.-No. | Size | Pieces/Kit |
|--|--------------|--------------------|------------------------|------|------------|
| | HN010 | RA XL | - | 020 | 1 |
| | HN011 | RA XL | - | 020 | 1 |
| | HN012 | RA XL | - | 025 | 1 |
| | HN013 | RA XL | - | 030 | 1 |
| | HN014 | RA XL | - | 035 | 1 |
| | HN015 | RA XL | - | 040 | 1 |
| | HN016 | RA XL | - | 020 | 1 |
| | HN017 | RA XL | - | 025 | 1 |
| | HN018 | RA XL | - | 030 | 1 |
| | 225 | RA | 330 204 485 373 | 030 | 1 |
| | 225 | RA | 330 204 485 373 | 040 | 1 |
| | 225 | RA | 330 204 485 373 | 050 | 1 |

¹ 204=RA, 206=RA XL

| | Fig. | ↳ | ↳ | Pieces/Kit |
|--|--------------|-----|-----|------------|
| | HN001 | 4,0 | 2,0 | 4 |
| | HN002 | 4,0 | 2,5 | 4 |
| | HN003 | 4,0 | 3,0 | 4 |
| | HN004 | 4,0 | 3,5 | 4 |
| | HN005 | 4,5 | 4,0 | 4 |
| | HN006 | 5,0 | 2,0 | 4 |
| | HN007 | 5,0 | 3,0 | 4 |
| | HN008 | 5,0 | 4,0 | 4 |
| | HN009 | 6,0 | 5,0 | 4 |

↳ Innendurchmesser Internal diameter ↳ Außendurchmesser External diameter

| | Fig. | Shank ¹ | Size | Pieces/Kit |
|--|--------------|--------------------|---------|------------|
| | 64557 | - | 020 | 1 |
| | 64556 | - | 030 | 1 |
| | BV040 | RA XL | 40.0 | 1 |
| | SW150 | - | 6 mm | 1 |
| | HN020 | - | 020/030 | 1 |
| | HN021 | RA L | 045/055 | 1 |
| | HN022 | RA L | 060/065 | 1 |

¹ 205=RA L, 206=RA XL

Zusätzlicher Inhalt | Additionally content | Adicional contenido: 3D-Navigation-Control Professional

| | Fig. | Shank ¹ | Size | Pieces/Kit |
|--|--------------|--------------------|------|------------|
| | HN023 | - | - | 10 |
| | HN024 | - | - | 10 |
| | TC0SW | RA | - | 1 |
| | SW150 | - | 6 mm | 1 |
| | UG00W | - | - | 1 |
| | HN019 | RA L | 010 | 1 |

¹ 204=RA, 205=RA L

BHO01 Horizontal-Control



© Dr. Oliver Hugo

Horizontal-Control ist ein Axial Angle Adjustment System für die einfache und minimalinvasive Kammverbreiterung des Unterkiefers. Die kortikale Platte wird mit Hilfe der bewährten Spezialinstrumente aufgerichtet und verschoben. Gleichzeitig erfolgt eine Kondensation des Knochengewebes.

Horizontal Control is an Axial Angle Adjustment System for simple and minimally invasive widening of the mandibular ridge. The cortical plate is raised and shifted using the proven special instruments. Condensation of the bone tissue is performed simultaneously.

Horizontal-Control es un sistema de ajuste del ángulo axial para la expansión sencilla y mínimamente invasiva de la cresta alveolar. La placa cortical se levanta y desplaza con la ayuda de instrumentos especiales probados. Simultáneamente se condensa el tejido óseo.

| | Fig. | Shank ¹ | Ref.-No. | Size | Pieces/Kit |
|--|--------------|--------------------|------------------------|------|------------|
| | 186RF | RA | 330 204 684 377 | 018 | 1 |
| | 231DC | RA | 806 204 064 504 | 070 | 1 |
| | 859 | RA | 806 204 166 524 | 018 | 1 |
| | 859L | RA | 806 204 167 524 | 012 | 1 |
| | A1001 | RA XL | 330 206 425 364 | 010 | 1 |
| | D1001 | RA XL | 330 206 425 364 | 018 | 1 |
| | A1003 | RA XL | 330 206 425 364 | 023 | 1 |
| | D1003 | RA XL | 330 206 425 364 | 030 | 1 |
| | | | Fig. | | Pieces/Kit |
| | | | CBH0G | | 1 |

¹204=RA, 206=RA XL

| | Fig. | ∠ | Pieces/Kit |
|---------------------|-----------------|------|------------|
| illustrated 1:2 | BHO00070 | 70° | 1 |
| illustrated 1:2 | BHO00090 | 90° | 1 |
| illustrated 1:2 | BHO00110 | 110° | 1 |
| illustrated 1:2 | BHO00180 | 180° | 1 |
| | BHO00S01 | 55° | 1 |
| | BHO00S02 | 55° | 1 |

∠ = Konuswinkel | Cone angle | Ángulo de Cono

BDS00 Drill-Stop-Control



Das Drill-Stop-Control System dient der idealen Vorbereitung des Implantatlagers. Die aufeinander abgestimmten Spiralbohrer haben fixe Durchmesser und fixe Längen. Zusätzlich sind sie mit Tiefenstops ausgestattet. Diese Sortiment ist perfekt mit allen am Markt befindlichen Implantatsystemen kombinierbar.

The Drill Stop Control System is used for the ideal preparation of the implantation site. The coordinated twist drills have fixed diameters and fixed lengths. They are also equipped with deep stops. This range of products is perfectly compatible with all implantation systems on the market.

El Drill-Stop-Control System está pensado para la preparación óptima del lecho del implante. Las brocas helicoidales adaptadas entre sí tienen diámetros y longitudes fijos. Además, están equipadas con topes de profundidad. Este surtido es perfectamente combinable con todos los sistemas de implantes disponibles en el mercado.

IPK01 Implant Preparation Kit



Das Implant Preparation Kit besteht aus fünf Vorkörnern und zwei Pilotbohrern. Es dient der Vorbereitung des Implantatlagers und ist perfekt mit allen auf dem Markt befindlichen Implantatsystemen kombinierbar.

The Implant Preparation Kit consists of five pilot burrs and two pilot drills. It is used for preparation of the implant site and is perfectly compatible with all implant systems on the market.

El Implant Preparation Kit se compone de cinco fresas iniciales y dos fresas piloto. Se emplea para la preparación del lecho del implante y es perfectamente combinable con todos los sistemas de implantes disponibles en el mercado.

| | Fig. | Size | Pieces/Kit |
|--|--------------------------|--------------------|------------|
| | TDS15¹ | 020 | 1 |
| | TDS15¹ | 028 | 1 |
| | TDS15¹ | 035 | 1 |
| | TDS15¹ | 042 | 1 |
| | CL031 | 15 mm [^] | 1 |
| | CL032 | 14 mm [^] | 1 |
| | CL033 | 13 mm [^] | 1 |
| | CL034 | 12 mm [^] | 1 |
| | CL035 | 11 mm [^] | 1 |
| | CL036 | 10 mm [^] | 1 |

¹ Länge | Length | Longitud: 15 mm

[^] Bohrtiefe | Drilling depth | Profundidad de perforación

| | Fig. | Shank ¹ | Ref.-No. | Size | Pieces/Kit |
|--|--------------|--------------------|------------------------|------|------------|
| | 186RF | RA | 330 204 684 377 | 018 | 5 |
| | A1001 | RA XL | 330 206 425 364 | 010 | 2 |

¹ 204=RA, 206=RA XL

IPK02 Implant Preparation Kit with Stop



Das Implant Preparation Kit with Stop besteht aus Vorkörnern, Pilotbohrer und vier unterschiedlich langen Stopphülsen. Mit Hilfe der Stopphülsen ermöglicht dieses Sortiment eine kontrollierte und definierte Vorbereitung des Implantatlagers. Das Implant Preparation Kit with Stop ist perfekt mit allen auf dem Markt befindlichen Implantatsystemen kombinierbar.

The Implant Preparation Kit with Stop consists of pilot burrs, pilot drills and four different long stop bushings. With the aid of stop bushings, this range of products enables a controlled and defined preparation of the implantation site. The Implant Preparation Kit with Stop is perfectly compatible with all implant systems on the market.

El Implant Preparation Kit with Stop se compone de fresas iniciales y cuatro casquillos de detención de longitudes diferentes. Gracias a ellos, este surtido permite una preparación controlada y definida del lecho del implante. El Implant Preparation Kit with Stop es perfectamente combinable con todos los sistemas de implantes disponibles en el mercado.

7120 Trephine Basic Kit



Das Trephine Basic Kit bietet ein ausgewähltes Sortiment hochwertiger Trepane in feinen Größenabstufungen. Diese sind zum präzisen und einfachen Erstellen von zylindrischen Knochentransplantaten sowie zur Knochenentnahme geeignet. Die Trepane haben eine Tiefe von 10 mm, die speziell für den Einsatz in der Kieferchirurgie und der Implantologie entwickelt wurden. Dank der gut erkennbaren Tiefenmarkierungen im Abstand von jeweils 2 mm kann beim Einsatz jederzeit leicht und sicher die Frästiefe abgelesen werden.

The Trephine Basic Kit provides a small set of high-quality, closely grouped trephine drills. These tools are designed specifically for creating cylindrical bone grafts quickly and accurately and for removing defined bone sections. These trephine drills have a depth of 10 mm and have been developed specifically with mandibular surgery and implantology in mind. Thanks to the well defined laser depth marks at 2 mm intervals, the medical practitioner can accurately monitor the depth of drilling as he or she works.

Se trata de un pequeño surtido de trépanos de calidad de varios tamaños diferentes. Estos instrumentos son ideales para crear de manera precisa y simple trasplantes cilíndricos óseos así como de para extraer el hueso. Los trépanos tienen 10 mm de profundidad y han sido concebidos específicamente para ser empleados en cirugía maxilar e implantología. La óptima visibilidad de las marcas de profundidad colocadas a una distancia de 2 mm entre sí garantiza la fácil detección de la profundidad de fresado en cualquier momento.

| | Fig. | Shank ¹ | Ref.-No. | Size | Pieces/Kit |
|--|--------------------------|--------------------|-----------------|-------------------|------------|
| | TDS15^A | - | - | 020 | 1 |
| | 187RF^A | RA | 330 204 685 377 | 018 | 3 |
| | CL038 | - | - | 8 mm ^B | 1 |
| | CL039 | - | - | 7 mm ^B | 1 |
| | CL040 | - | - | 6 mm ^B | 1 |
| | CL041 | - | - | 5 mm ^B | 1 |

¹ 204=RA
^A Länge | Length | Longitud: 15 mm
^B Bohrtiefe | Drilling depth | Profundidad de perforación

| | Fig. | Shank ¹ | Ref.-No. | Size | ↳ | ↳ | Pieces/Kit |
|--|------------|--------------------|-----------------|------|------|------|------------|
| | 229 | RA L | 330 205 486 001 | 020 | 3,0 | 2,0 | 1 |
| | 229 | RA L | 330 205 486 001 | 040 | 5,0 | 4,0 | 1 |
| | 229 | RA L | 330 205 486 001 | 060 | 7,0 | 6,0 | 1 |
| | 229 | RA L | 330 205 486 001 | 080 | 9,0 | 8,0 | 1 |
| | 229 | RA L | 330 205 486 001 | 100 | 11,0 | 10,0 | 1 |
| | 229 | RA L | 330 205 486 001 | 120 | 13,0 | 12,0 | 1 |

¹ 205=RA L
↳ Innendurchmesser Internal diameter ↳ Außendurchmesser External diameter

∅ < 045 ∅ ≥ 045

7140 Punch Basic Kit



Das Punch Basic Kit enthält Schleimhautstanzen in fünf verschiedenen Durchmessern für den Einsatz bei der Sofortimplantation, zur Hebung von Schleimhauttransplantaten sowie zur Freilegung der Gingiva nach Implantation. Ein zu starker Knochenkontakt sollte vermieden und eine Umdrehungszahl von 200 min⁻¹ unter Berücksichtigung ausreichender Kühlung nicht überschritten werden.

The Punch Basic Kit contains mucous membrane punches with five different diameters for application within the scope of immediate implants, for taking mucosa grafts as well as uncovering the gingiva after implantation. A high level of bone contact should be avoided and a rotation speed of 200 min⁻¹ should not be exceeded, whilst ensuring a sufficient level of cooling.

El Punch Basic Kit contiene cinco diámetros diferentes de punch de tejido para el empleo en el trasplante inmediato, para remover los trasplantes de tejido así como descubrir la gingiva tras el trasplante. Se deberá evitar un contacto demasiado fuerte con el hueso así como no se deberá superar un número de revoluciones de 200 min⁻¹, considerando una refrigeración suficiente.

7150 Saw Basic Kit



Das Saw Basic Kit enthält eine Auswahl diamantierter Sägen in den wichtigsten Größen. Es bietet dem behandelnden Arzt die Möglichkeit, während der Operation eine passende Auswahl dieser Sägen griffbereit zu haben.

The Saw Basic Kit contains a selection of diamond saws in the most important sizes. It offers the clinician the possibility of having a proper selection of these saws at hand during surgery.

El Saw Basic Kit contiene una selección de sierras diamantadas en los tamaños más relevantes. Ofrece al dentista la posibilidad de tener a mano la sierra adecuada durante la intervención.

| | Fig. | Shank ¹ | Ref.-No. | Size | ∅ _{ext} | ∅ _{int} | Pieces/Kit |
|--|------------|--------------------|------------------------|------|------------------|------------------|------------|
| | 225 | RA | 330 204 485 373 | 030 | 3,7 | 3,0 | 1 |
| | 225 | RA | 330 204 485 373 | 040 | 4,7 | 4,0 | 1 |
| | 225 | RA | 330 204 485 373 | 050 | 5,7 | 5,0 | 1 |
| | 225 | RA | 330 204 485 373 | 060 | 6,7 | 6,0 | 1 |
| | 225 | RA | 330 204 485 373 | 070 | 7,7 | 7,0 | 1 |

¹ 204=RA
 Innendurchmesser Internal diameter Außendurchmesser External diameter

| | Fig. | Shank ¹ | Ref.-No. | Size | Pieces/Kit |
|--|--------------|--------------------|------------------------|------|------------|
| | 231DC | RA | 806 204 064 504 | 070 | 1 |
| | 231DC | RA | 806 204 064 504 | 100 | 2 |
| | 231DC | RA | 806 204 064 504 | 130 | 1 |

¹ 204=RA