

BONE TRANSFER AND OSTEOSYNTHESIS

### BTRBA Transfer-Control Basic

Bone Replacing System



Anwendungsvideo  
Application Video  
Video de Aplicación

Transfer-Control für ein passgenaues und genormtes Vorgehen bei der Transplantation von Knochenzylindern. Perfekt aufeinander abgestimmte Instrumente ermöglichen passgenaue Knochentransplantate, welche durch die schnelle Vitalisierung und Wundheilung bereits nach 3-4 Monaten ein implantationsfähiges Knochenlager ergeben. Transfer-Control-Basic ist ein Einstiegssystem mit reduziertem Instrumentarium.

Transfer-Control for a precisely fitting and standardized approach for grafting bone cylinders. Perfectly coordinated instruments enable precisely fitting bone grafts, which, as a result of fast vitalization and wound healing, produce an implantable bone site after just 3-4 months. Transfer-Control-Basic is an entry level system with a reduced set of instruments.

Transfer-Control, para un procedimiento exacto y estandarizado en el trasplante de injertos óseos cilíndricos. Instrumentos perfectamente armonizados entre sí permiten obtener injertos óseos de ajuste perfecto, que proporcionan un lecho óseo apto para la recepción del implante después de tan sólo 3-4 meses gracias a la rápida revitalización y cicatrización de la herida. Transfer-Control-Basic es un sistema inicial con un surtido reducido de instrumental.

### BTR00 Transfer-Control

Bone Replacing System



Anwendungsvideo  
Application Video  
Video de Aplicación

Transfer-Control für ein passgenaues und genormtes Vorgehen bei der Transplantation von Knochenzylindern. Perfekt aufeinander abgestimmte Instrumente ermöglichen passgenaue Knochentransplantate, welche durch die schnelle Vitalisierung und Wundheilung bereits nach 3-4 Monaten ein implantationsfähiges Knochenlager ergeben. Transfer-Control enthält ein umfassendes Instrumentarium für die kontrollierte Transplantation von Knochenzylindern.

Transfer-Control for a precisely fitting and standardized approach for grafting bone cylinders. Perfectly coordinated instruments enable precisely fitting bone grafts, which, as a result of fast vitalization and wound healing, produce an implantable bone site after just 3-4 months. Transfer-Control includes an extensive set of instruments for controlled grafting of bone cylinders.

Transfer-Control, para un procedimiento exacto y estandarizado en el trasplante de injertos óseos cilíndricos. Instrumentos perfectamente armonizados entre sí permiten obtener injertos óseos de ajuste perfecto que proporcionan un lecho óseo apto para la recepción del implante después de tan sólo 3-4 meses gracias a la rápida revitalización y cicatrización de la herida. Transfer-Control contiene el instrumental completo para el trasplante controlado de injertos óseos cilíndricos.

	Fig.	Shank <sup>1</sup>	Ref.-No.	Size	Pieces/Kit
	<b>801</b>	RA	806 <b>205</b> 001 524	033	1
	<b>231DC</b>	RA	806 <b>204</b> 064 504	070	1
	<b>T229L</b>	RA L	330 <b>205</b> 554 001	050	1
	<b>T229L</b>	RA L	330 <b>205</b> 554 001	070	1
	<b>TC21X</b>	RA L	330 <b>205</b> 113 140	050	1
	<b>TC21X</b>	RA L	330 <b>205</b> 113 140	070	1

<sup>1</sup> 204=RA , 205=RA L

	Fig.	Shank <sup>1</sup>	Ref.-No.	Size	Pieces/Kit
	<b>HM 33IL</b>	RA L	500 <b>205</b> 415 007	010	1
	<b>859</b>	RA	806 <b>204</b> 166 524	018	1
	<b>859L</b>	RA	806 <b>204</b> 167 524	010	1
	<b>231DC</b>	RA	806 <b>204</b> 064 504	070	1
	<b>T229L</b>	RA L/ HP	330 <b>205</b> 554 001 330 <b>104</b> 554 001	040	1
	<b>T229L</b>	RA L/ HP	330 <b>205</b> 554 001 330 <b>104</b> 554 001	050	1
	<b>T229L</b>	RA L/ HP	330 <b>205</b> 554 001 330 <b>104</b> 554 001	060	1
	<b>TC084</b>	RA	330 <b>204</b> 070 001	004	1
	<b>TC084</b>	RA	330 <b>204</b> 071 001	005	1
	<b>TC084</b>	RA	330 <b>204</b> 072 001	006	1
	<b>TC21X</b>	RA L HP	330 <b>205</b> 113 140 330 <b>104</b> 113 140	040 040	1 1
	<b>TC21X</b>	RA L HP	330 <b>205</b> 113 140 330 <b>104</b> 113 140	050 050	1 1
	<b>TC21X</b>	RA L HP	330 <b>205</b> 113 140 330 <b>104</b> 113 140	060 060	1 1

<sup>1</sup> 104=HP, 204=RA , 205=RA L

## BRIBA Transfer-Ring-Control Basic

Advanced Bone Replacing System



Anwendungsvideo  
Application Video  
Video de Aplicación

Transfer-Ring-Control für ein passgenaues und genormtes Vorgehen bei der Transplantation von Knochenringen. Perfekt aufeinander abgestimmte Instrumente ermöglichen passgenaue Knochenersatzstücke und bieten die beste Voraussetzung für eine schnelle und sichere Einheilung. Transfer-Ring-Control-Basic ist ein Einsteigssystem mit reduziertem Instrumentarium.

Transfer-Ring-Control for a precisely fitting and standardized approach for grafting bone cylinders. Perfectly coordinated instruments enable precisely fitting bone grafts, and offer the best conditions for fast and safe healing. Transfer-Ring-Control-Basic is an entry level system with a reduced set of instruments.

Transfer-Ring Control, para un procedimiento exacto y estandarizado en el trasplante de injertos óseos anulares. Instrumentos perfectamente armonizados entre sí permiten obtener injertos óseos de ajuste perfecto, y ofrecen las mejores condiciones para una cicatrización rápida y segura. Transfer-Ring-Control-Basic es un sistema inicial con un surtido reducido de instrumental.

## BTRIP Transfer-Ring-Control Professional

Advanced Bone Replacing System



Anwendungsvideo  
Application Video  
Video de Aplicación

Transfer-Ring-Control für ein passgenaues und genormtes Vorgehen bei der Transplantation von Knochenringen. Perfekt aufeinander abgestimmte Instrumente ermöglichen passgenaue Knochenersatzstücke und bieten die beste Voraussetzung für eine schnelle und sichere Einheilung. Die Vielzahl der unterschiedlichen Instrumentengrößen sorgt für hohe Flexibilität bei der Entnahme individuell angepasster Transplantate. Transfer-Ring-Control Professional enthält ein umfassendes Instrumentarium für die kontrollierte Transplantation von Knochenringen.

Transfer-Ring-Control for a precisely fitting and standardized approach for grafting bone cylinders. Perfectly coordinated instruments enable precisely fitting bone grafts, and offer the best conditions for fast and safe healing. The large number of different instrument sizes ensures high flexibility in the extraction of individually adapted transplants. Transfer-Ring-Control Professional includes an extensive set of instruments for controlled grafting of bone rings.

Transfer-Ring Control, para un procedimiento exacto y estandarizado en el trasplante de injertos óseos anulares. Instrumentos perfectamente armonizados entre sí permiten obtener injertos óseos de ajuste perfecto, y ofrecen las mejores condiciones para una cicatrización rápida y segura. Los instrumentos están disponibles en muchos tamaños diferentes, lo que proporciona una gran flexibilidad en la extracción de injertos individualizados. Transfer-Ring-Control Professional contiene el instrumental completo para el trasplante controlado de injertos óseos anulares.

	Fig.	Shank <sup>1</sup>	Ref.-No.	Size	Pieces/Kit
	<b>229L</b>	RA L	330 <b>205</b> 555 001	060	1
	<b>229L</b>	RA L	330 <b>205</b> 555 001	070	1
	<b>229L</b>	RA L	330 <b>205</b> 555 001	080	1
	Fig.		Size	Pieces/Kit	
			<b>DV229</b>	060	1
			<b>DV229</b>	070	1
			<b>DV229</b>	080	1
			<b>DD207</b>	060	1
			<b>DD207</b>	070	1
			<b>DD207</b>	080	1

<sup>1</sup> 205=RA L

	Fig.	Shank <sup>1</sup>	Ref.-No.	Size	Pieces/Kit
	<b>HM141A</b>	RA L / RA XL	500 <b>205</b> 001 298 500 <b>206</b> 001 298	035	1
	<b>837LG</b>	HP	806 <b>104</b> 111 534	050	1
	<b>837LG</b>	HP	806 <b>104</b> 111 534	065	1
	<b>229L</b>	RA L	330 <b>205</b> 555 001	040	1
	<b>229L</b>	RA L	330 <b>205</b> 555 001	050	1
	<b>229L</b>	RA L	330 <b>205</b> 555 001	060	1
	<b>229L</b>	RA L	330 <b>205</b> 555 001	070	1
	<b>229L</b>	RA L	330 <b>205</b> 555 001	080	1
	Fig.		Size	Pieces/Kit	
			<b>DV229</b>	040	1
			<b>DV229</b>	050	1
			<b>DV229</b>	060	1
			<b>DV229</b>	070	1
			<b>DV229</b>	080	1
			<b>DD207</b>	050	1
			<b>DD207</b>	060	1
			<b>DD207</b>	070	1
			<b>DD207</b>	080	1
			<b>DD207</b>	090	1
			<b>TL7</b>	-	1

illustrated 1:3

<sup>1</sup> 104=HP, 205=RA L, 206=RA XL

# BTRPL Transfer-Control Plus

Combined Bone Replacing System

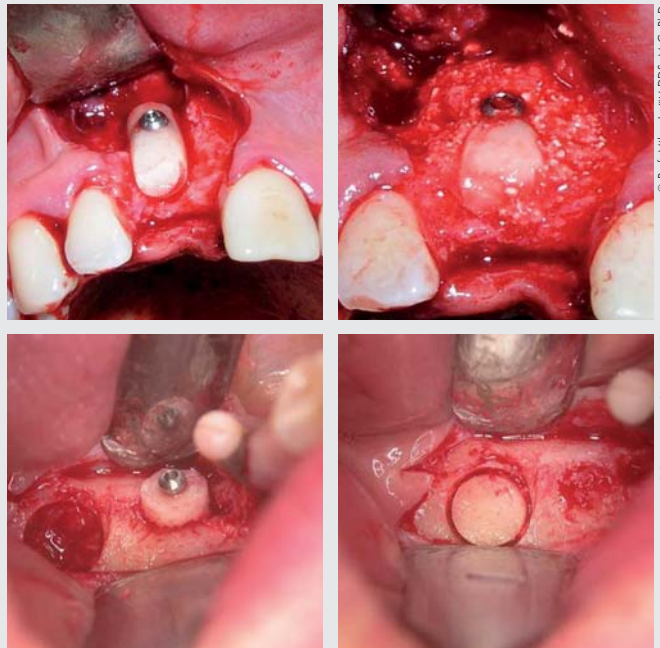


Anwendungsvideo  
Application Video  
Video de Aplicación

Transfer-Control Plus ist eine Kombination der bewährten Systeme Transfer-Control und Transfer-Ring-Control. Perfekt aufeinander abgestimmte Instrumente ermöglichen passgenaue Knochen-Transplantate und bieten die beste Voraussetzung für eine schnelle und sichere Einheilung. Die Vielzahl der unterschiedlichen Instrumentengrößen sorgt für hohe Flexibilität bei der Entnahme individuell angepasster Transplantate. Transfer-Control Plus enthält ein erweitertes Instrumentarium für die kontrollierte Transplantation von Knochenzylindern und -ringen.

Transfer-Control Plus is a combination of the tried and tested systems Transfer-Control and Transfer-Ring-Control. Perfectly coordinated instruments enable precisely fitting bone grafts, and offer the best conditions for fast and safe healing. The large number of different instrument sizes ensures high flexibility in the extraction of individually adapted transplants. Transfer-Control Plus includes an extensive set of instruments for controlled grafting bone cylinders and rings.

Transfer-Control Plus es una combinación de los sistemas probados Transfer-Control y Transfer-Ring-Control. Instrumentos perfectamente armonizados entre sí permiten obtener injertos óseos de ajuste perfecto, y ofrecen las mejores condiciones para una cicatrización rápida y segura. Los instrumentos están disponibles en muchos tamaños diferentes, lo que proporciona una gran flexibilidad en la extracción de injertos individualizados. Transfer-Control Plus contiene un surtido más amplio de instrumentos para el trasplante controlado de injertos óseos cilíndricos y anulares.



© Prof. Milan Jurčić, DDS, MSc, PhD

© Dr. Gisel B. Horrocks, DDS, MS

	Fig.	Shank <sup>1</sup>	Ref.-No.	Size	Pieces/Kit
	<b>231DC</b>	RA	806 <b>204</b> 064 504	070	1
	<b>231DC</b>	RA	806 <b>204</b> 064 504	100	1
	<b>231DC</b>	RA	806 <b>204</b> 064 504	130	1
	<b>HM 31C</b>	RA	500 <b>204</b> 139 015	012	1
	<b>HM 33IL</b>	RA L	500 <b>205</b> 415 007	010	1
	<b>859</b>	RA	806 <b>204</b> 166 524	018	1
	<b>859L</b>	RA	806 <b>204</b> 167 524	010	1
	<b>229</b>	RA L	330 <b>205</b> 486 001	075	1
	<b>229VT</b>	RA L	-	075	1
	<b>207RF</b>	RA L	330 <b>205</b> 047 171	075	1
	Fig.			Size	Pieces/Kit
	<b>BV028</b>			-	1
	<b>SW150</b>			-	1

<sup>1</sup>204=RA, 205=RA L

	Fig.	Shank <sup>1</sup>	Ref.-No.	Size	Pieces/Kit
	<b>T229L</b>	RA L	330 <b>205</b> 554 001	040	1
	<b>T229L</b>	RA L	330 <b>205</b> 554 001	050	1
	<b>T229L</b>	RA L	330 <b>205</b> 554 001	060	1
	<b>T229L</b>	RA L	330 <b>205</b> 554 001	070	1
	<b>T229L</b>	RA L	330 <b>205</b> 554 001	080	1
	<b>TC084</b>	RA	330 <b>204</b> 070 001	004	1
	<b>TC084</b>	RA	330 <b>204</b> 071 001	005	1
	<b>TC084</b>	RA	330 <b>204</b> 072 001	006	1
	<b>TC084</b>	RA	330 <b>204</b> 072 001	007	1
	<b>TC084</b>	RA	330 <b>204</b> 072 001	008	1
	<b>TC21X</b>	RA L	330 <b>205</b> 113 140	040	1
	<b>TC21X</b>	RA L	330 <b>205</b> 113 140	050	1
	<b>TC21X</b>	RA L	330 <b>205</b> 113 140	060	1
	<b>TC21X</b>	RA L	330 <b>205</b> 113 140	070	1
	<b>TC21X</b>	RA L	330 <b>205</b> 113 140	080	1

<sup>1</sup>204=RA, 205=RA L

# BMPBA Master-Pin-Control Basic

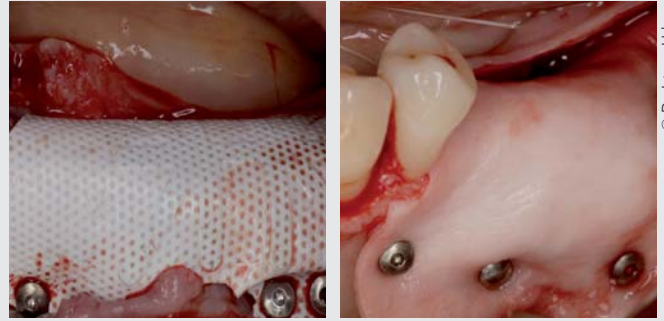
Revolutionary Pin System | developed with Dr. Istvan Urban



Das System Master-Pin-Control ist speziell für die Fixation von resorbierbaren, nicht-resorbierbaren und Titan Membranen entwickelt worden. Dank der scharfen Spitze und der stabilen Konstruktion lassen sich die Pins präzise in kortikalen Knochen einbringen. Die Pins verfügen über ein zusätzliches Mini-Gewinde und sind ein Hybrid aus Schraube und Pin. Das Gewinde ermöglicht ein leichtes und sicheres Entfernen nach erfolgreicher Einheilzeit. Master-Pin-Control Basic ist ein Einstiegssystem mit reduziertem Instrumentarium.

The Master-Pin-Control system was developed specifically for the fixation of resorbable, non-resorbable and titanium membranes. Thanks to the sharp tip and the stable design, the pins can be placed precisely in cortical bone. The pins have an additional mini-thread and are a hybrid of screw and pin. The thread allows easy and safe removal after the successful healing period. Master-Pin-Control Basic is an entry level system with a reduced set of instruments.

El sistema Master-Pin-Control se ha desarrollado específicamente para la fijación de membranas reabsorbibles, no reabsorbibles y de titanio. Gracias a su punta afilada y su resistente construcción, los pines se pueden insertar con precisión en huesos corticales. Los pines disponen de una minirroscas adicional y constituyen un híbrido de tornillo y pin. La rosca permite retirarlos de manera sencilla y segura una vez finalizado el periodo de cicatrización. Master-Pin-Control Basic es un sistema inicial con un surtido reducido de instrumental.



© Dr. Istvan Urban

	Fig.	Shank/ Length	Ref.-No.	Size	Pieces/Kit
	<b>186RF</b>	RA	330 <b>204</b> 684 377	018	2
	<b>203RF</b>	RA L	330 <b>205</b> 417 364	006	2
	<b>203RF</b>	RA L	330 <b>205</b> 417 364	008	2
	<b>MP10*</b>	3,5 mm	-	0,5/0,6	10

<sup>1</sup>204=RA, 205=RA L

	Fig.	Pieces/Kit
 illustrated 1:1	<b>MP11</b>	1
 illustrated 1:2	<b>MP14</b>	1
 illustrated 1:2	<b>MP12</b>	1



# BMPOO Master-Pin-Control

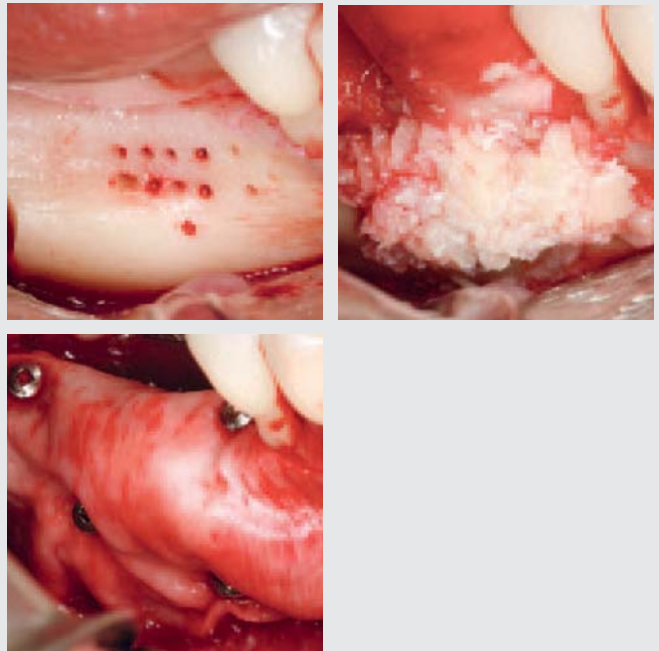
Revolutionary Pin System | developed with Dr. Istvan Urban



Das System Master-Pin-Control ist speziell für die Fixation von resorbierbaren, nicht-resorbierbaren und Titan Membranen entwickelt worden. Dank der scharfen Spitze und der stabilen Konstruktion lassen sich die Pins präzise in kortikalen Knochen einbringen. Die Pins verfügen über ein zusätzliches Mini-Gewinde und sind ein Hybrid aus Schraube und Pin. Das Gewinde ermöglicht ein leichtes und sicheres Entfernen nach erfolgreicher Einheilzeit. Master-Pin-Control enthält ein umfassendes Instrumentarium für die sichere Fixierung von Membranen.

The Master-Pin-Control system was developed specifically for the fixation of resorbable, non-resorbable and titanium membranes. Thanks to the sharp tip and the stable design, the pins can be placed precisely in cortical bone. The pins have an additional mini-thread and are a hybrid of screw and pin. The thread allows easy and safe removal after the successful healing period. Master-Pin-Control includes an extensive set of instruments for safe fixation of membranes.

El sistema Master-Pin-Control se ha desarrollado específicamente para la fijación de membranas reabsorbibles, no reabsorbibles y de titanio. Gracias a su punta afilada y su resistente construcción, los pines se pueden insertar con precisión en huesos corticales. Los pines disponen de una minirosca adicional y constituyen un híbrido de tornillo y pin. La rosca permite retirarlos de manera sencilla y segura una vez finalizado el periodo de cicatrización. Master-Pin-Control contiene el instrumental completo para la fijación segura de las membranas.



© Dr. Istvan Urban

	Fig.	Shank/ Lenght	Ref.-No.	Size	Pieces/Kit
	<b>186RF</b>	RA	330 204 684 377	018	2
	<b>203RF</b>	RA L	330 205 417 364	006	2
	<b>203RF</b>	RA L	330 205 417 364	008	2
	<b>MP10*</b>	3,5 mm	-	0,5/0,6	34

\*204=RA, 205=RA L

	Fig.	Pieces/Kit
 illustrated 1:1	<b>MP11</b>	1
 illustrated 1:2	<b>MP14</b>	1
 illustrated 1:2	<b>MP12</b>	1





# BTX00 Screw System TX

## BTXPR Screw System TX Professional

Bone Fixation



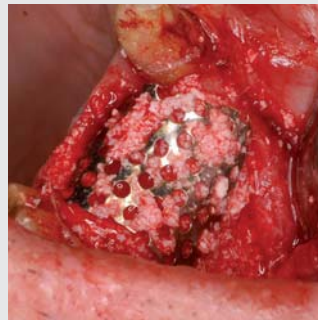
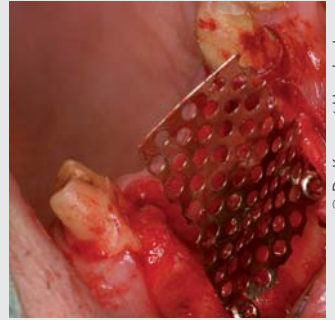
BTX00

BTXPR

Das Osteosynthese Screw System TX ermöglicht eine universelle Fixierung von autologen Knochentransplantaten. Der Torx Anschluss gewährleistet eine sichere Schraubenaufnahme bei besonders hoher Kraftübertragung. Der geringe Durchmesser sowie die flache Kopfgröße machen den Einsatz auch bei geringen Platzverhältnissen möglich. Das Screw System TX beinhaltet Schrauben in den Längen 7 mm und 10 mm. Das Screw System TX Professional beinhaltet Schrauben in den Längen 7 mm, 10 mm, 13 mm und 16 mm.

Osteosynthesis Screw System TX enables universal fixation of autologous bone grafts. The Torx connection guarantees secure screw placement with particularly high force transfer. The small diameter and the flat head size also enables use in restricted spaces. The Screw System TX includes screws of lengths 7 mm and 10 mm. The Screw System TX Professional includes screws of lengths 7 mm, 10 mm, 13 mm and 16 mm.

El Osteosynthese Screw System TX permite la fijación universal de injertos de hueso autólogo. La conexión Torx asegura la fijación segura del tornillo cuando la transmisión de la fuerza es particularmente alta. El diámetro reducido y la cabeza plana permiten usar el sistema incluso cuando se dispone de poco espacio. El Screw System TX contiene tornillos con una longitud de 7 mm y 10 mm. El Screw System TX Professional contiene tornillos con una longitud de 7 mm, 10 mm, 13 mm y 16 mm.



© Dr. Kazunori Umeda, Japan

	Fig.	Shank/ Length	Ref.-No.	Size	Pieces/Kit
	<b>203RF</b>	RA L	330 <b>205</b> 417 364	009	1
	<b>203RF</b>	RA L	330 <b>205</b> 417 364	011	1
	<b>TC203</b>	RA	330 <b>204</b> 423 364	010	1
	<b>A2001</b>	RA L	330 <b>205</b> 424 364	013	1
	<b>HM 141F</b>	RA L	500 <b>205</b> 001 251	023	1
	<b>31053</b>	RA L	-	-	1
	<b>TCT09*</b>	7 mm	-	0.9/1.1	7
	<b>TCT09*</b>	10 mm	-	0.9/1.1	7
	<b>TCT10*</b>	7 mm	-	1.0/1.3	3
	<b>TCT10*</b>	10 mm	-	1.0/1.3	3

<sup>1</sup>204=RA, 205=RA L



Zusätzlicher Inhalt   Additionally content   Adicional contenido: Screw System TX Professional					
	Fig.	Shank/ Length	Ref.-No.	Size	Pieces/Kit
	<b>TCT09*</b>	13 mm	-	0.9/1.1	7
	<b>TCT09*</b>	16 mm	-	0.9/1.1	7
	<b>TCT10*</b>	13 mm	-	1.0/1.3	3
	<b>TCT10*</b>	16 mm	-	1.0/1.3	3



Anwendungsvideo  
Application Video  
Video de Aplicación

Optional erhältlich für BTX00 und BTXPR | Optionally available for BTX00 and BTXPR | Opción disponible para BTX00 y BTXPR : Schraubendreher | Screwdriver | Atornillador

